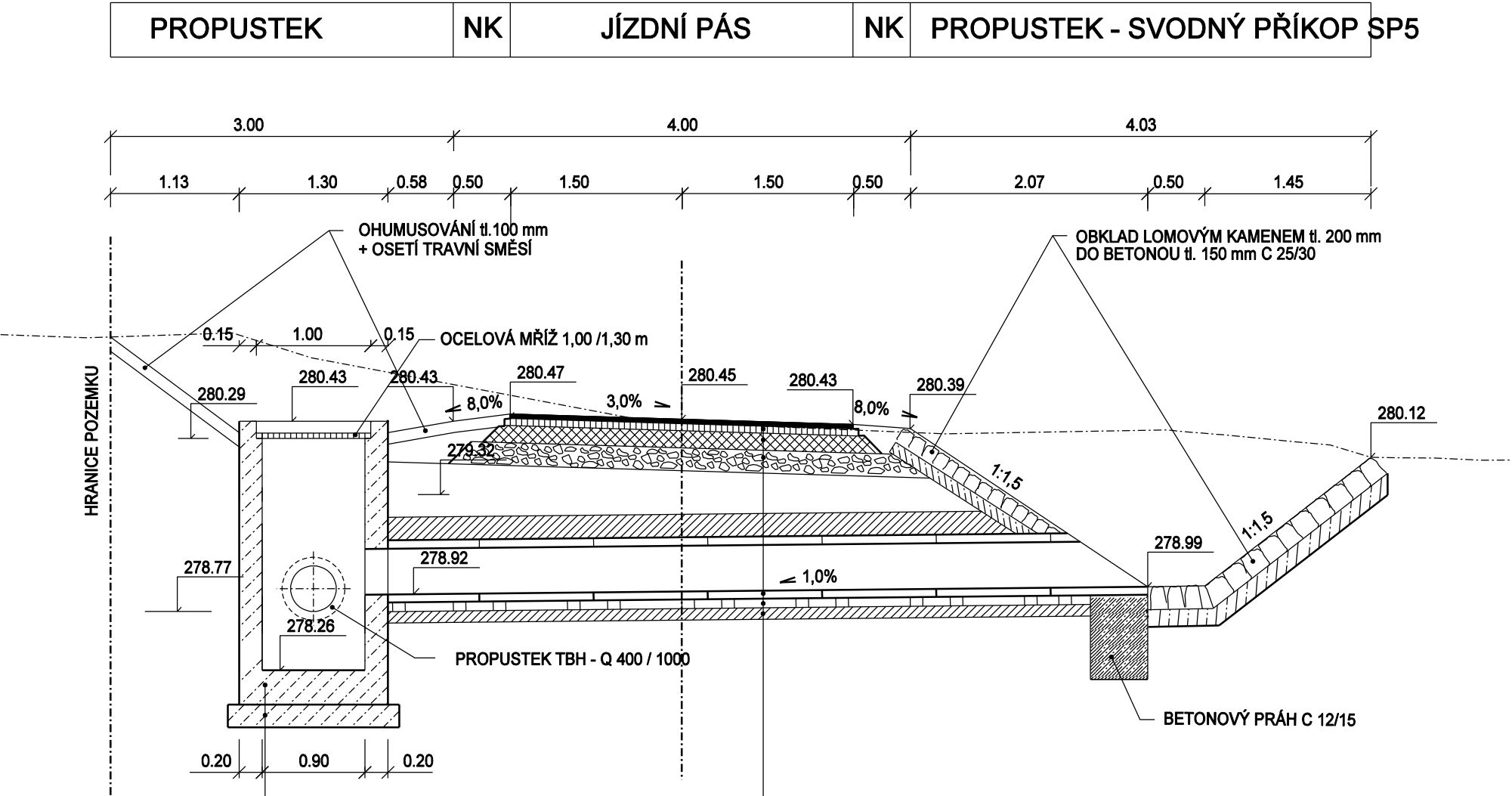
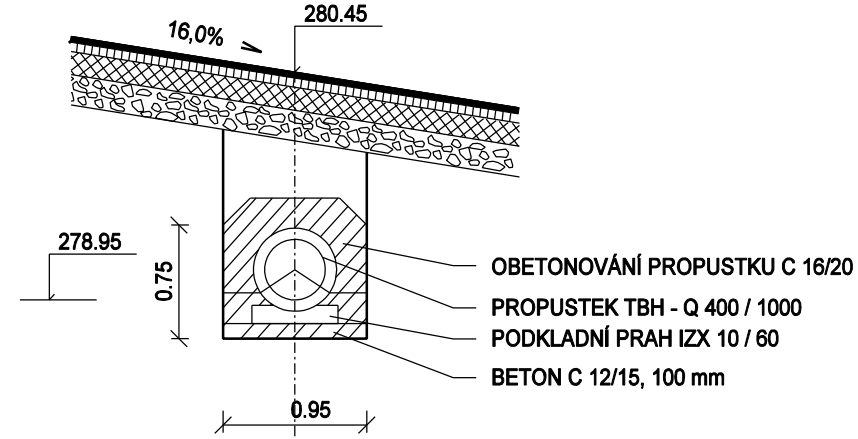


PŘÍČNÝ ŘEZ V KM 0,071 67

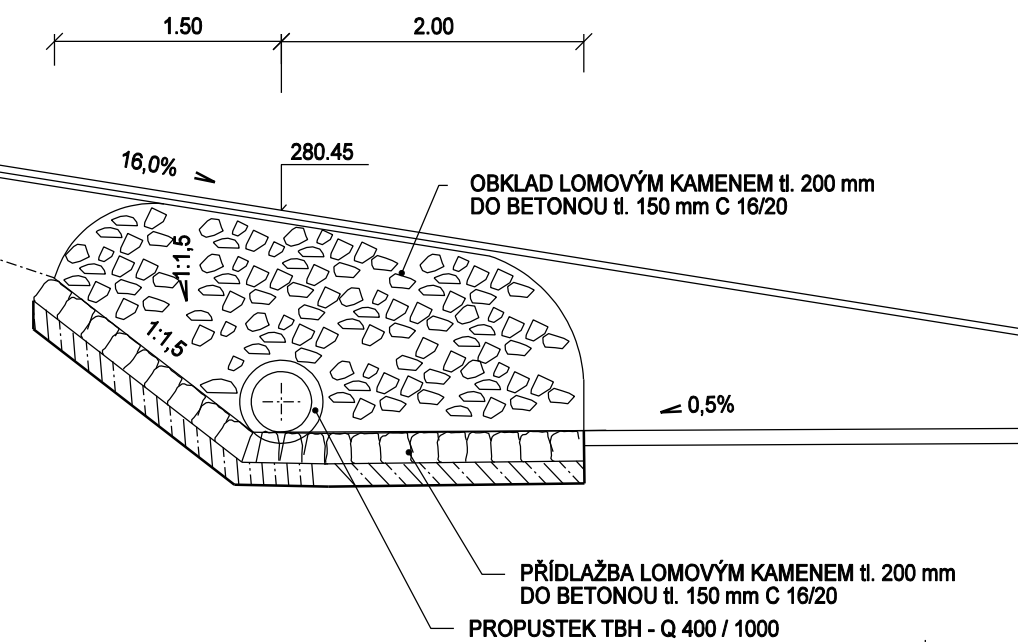


PODÉLNÝ ŘEZ V OSE KOMUNIKACE

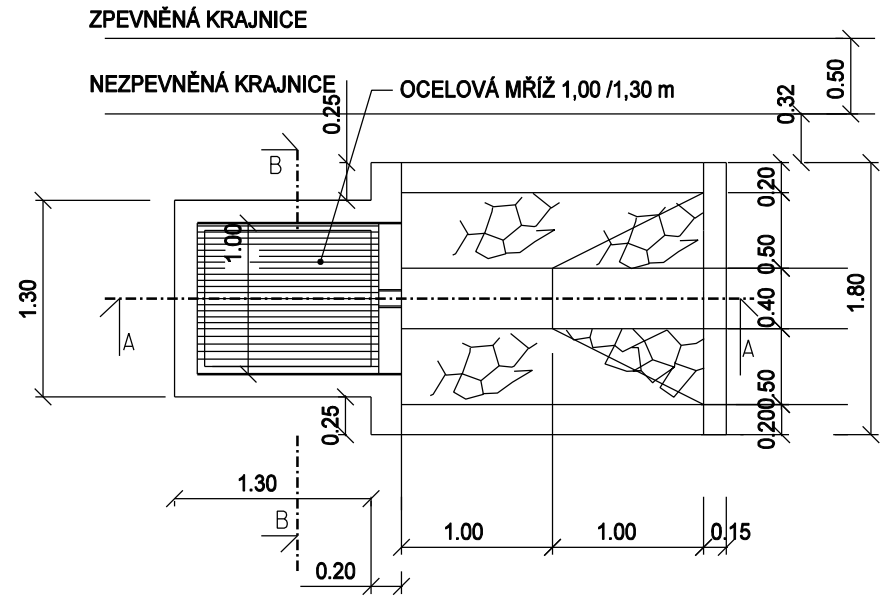


ASFALTOVÝ BETON STŘEDNĚZRNNÝ	ACO 11	50 mm	ČSN EN 13108-1
SPOJOVACÍ POSTŘÍK Z KATIONAKTIVNÍ ASF. EMULZE 0,30 kg/m² PS-EP			ČSN 73 6129
OBALOVANÉ KAMENIVO	ACP 16+	80 mm	ČSN EN 13108-1
SPOJOVACÍ POSTŘÍK Z KATIONAKTIVNÍ ASF. EMULZE 0,50 kg/m² PS-EP			ČSN 73 6129
ŠTĚRK ČÁSTEČNĚ VYPLNĚN CEM. MALTOU	ŠCM	150 mm	ČSN 73 6127-1
ŠTĚRKODRŤ fr. 0-63	ŠD	min. 200 mm	ČSN 73 6126-1
SEPARAČNÍ GEOTEXTILIE 400 g/m²			
CELKEM		min. 480 mm	
ZEMNÍ PLÁN ZHUTNIT NA MODUL PŘETVÁRNOSTI $E_{def2} = 30 \text{ MPa}$		tl. 300 mm	
ZHUTNĚNÝ ZÁSYP (ŠTĚRKODRŤ fr. 0-63)			
OBETONOVÁNÍ PROPUSTKU C 16/20		200 mm	
PROPUSTEK TBH - Q 400 / 1000		550 mm	
PODKLADNÍ PRAH IZX 10 / 60 + BETON C 16/20			
PODKLADNÍ BETON C 12/15		100 mm	

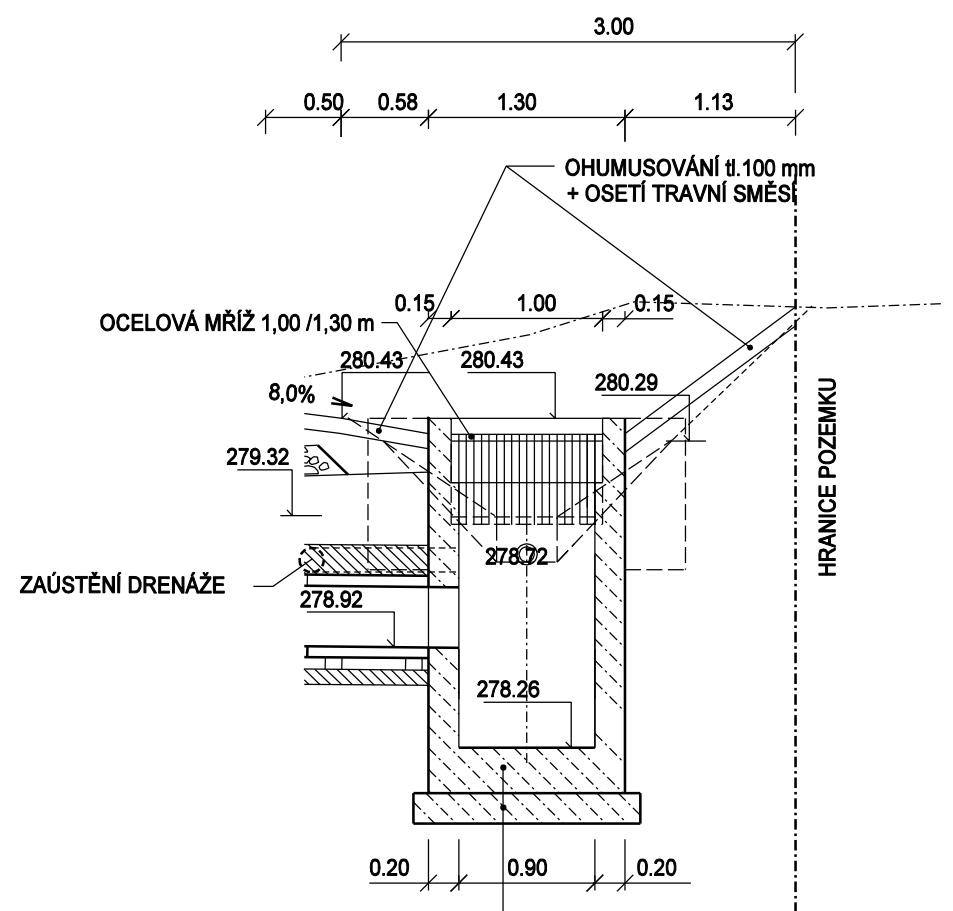
POHLED NA VTOK



PŮDORYS- LPAČ SPLAVENIN

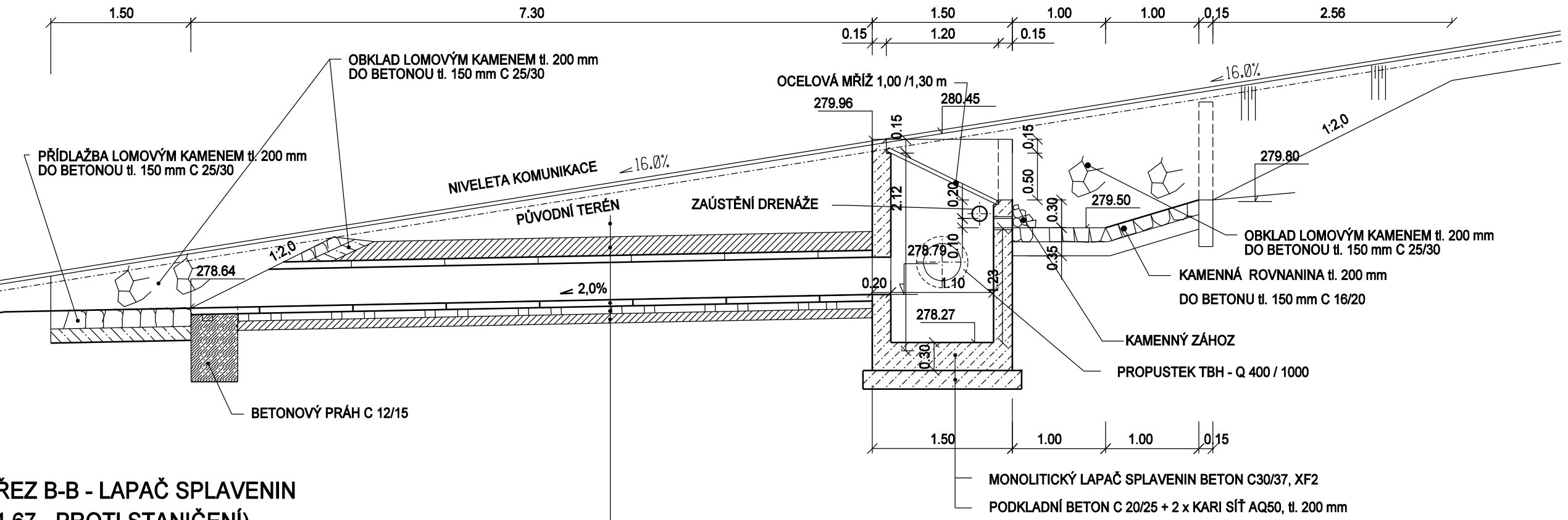


PŘÍČNÝ ŘEZ B-B - LPAČ SPLAVENIN
(KM 0,071 67 - PROTI STANIČENÍ)



MONOLITICKÝ LPAČ SPLAVENIN BETON C30/37, XF2
PODKLADNÍ BETON C 20/25 + 2 x KARI SÍŤ AQ50, tl. 200 mm

PODÉLNÝ ŘEZ A-A - LPAČ SPLAVENIN
M=1:50



ZHUTNĚNÝ ZÁSYP (ŠTĚRKODRŤ fr. 0-63)	
OBETONOVÁNÍ PROPUSTKU C 16/20	200 mm
PROPUSTEK TBH - Q 400 / 1000	550 mm
PODKLADNÍ PRAH IZX 10 / 60 + BETON C 16/20	
PODKLADNÍ BETON C 12/15	100 mm

výškový systém : BALT po vyrovnání

NAVRHOVAL	VYPRACOVAL	KONTROLOVAL	VEDOUcí ÚKOLU	Ing. Josef ŠÍCO <i>proj.dopravních staveb</i> TLUMAČOV	
ING.ŠÍCO	ING. FRÝDL		ING.ŠÍCO		
INVESTOR : CR-Státní pozemkový úřad, Krajský pozemkový úřad pro Zlínský kraj Pobočka Zlín				STUPEŇ	DSP
STAVBA PROTIEROZNÍ PŘÍKOPY A POLNÍ CESTY V K.Ú. HOSTIŠOVÁ SO 101 - POLNÍ CESTA C10				POČET A4	4A4
				MĚŘITKO	1 : 50
				DATUM	05/2024
OBSAH VÝKRESU PROPUSTEK - C10 A C11				ZAK. Č.	2024/02/30
				ARCH. Č.	CÍSLO VÝKRESU D 101-07